



Maîtrise d'ouvrage déléguée

**SemBreizh**  
ACTIVATEUR DES TERRITOIRES DE BRETAGNE

# LETTRE INFO CHANTIER

LIZHER-KELAOUÏÑ CHANTIER - LA BANII DU CHANTIER

# 1\_Septembre 2021

**LYCÉE PAUL SÉRUSIER - CARHAIX-PLOUGUER**

La Région Bretagne est propriétaire des locaux des 115 lycées publics bretons. Elle investit, chaque année, près de 100 M€ pour moderniser et entretenir ce patrimoine afin d'offrir un cadre de vie agréable et adapté aux lycéen-ne-s et aux équipes qui les entourent.

## UN NOUVEAU GYMNASE À LA RENTRÉE 2022

Après la démolition de l'ancienne salle, le coup d'envoi de la construction d'un nouveau gymnase, plus grand, vient d'être donné. C'est parti pour un an de travaux !

La Région investit ainsi près de 4 M€ dans cet équipement, dont elle a confié la réalisation à SemBreizh, et qui a été conçu en associant les enseignant-es d'EPS. Il comprendra une salle multisports pour la pratique des sports collectifs, une salle de musculation de 150m<sup>2</sup> avec une dizaine de machines, une salle multi-activités de 400m<sup>2</sup> où pourront être déployées 10 tables de ping-pong, des vestiaires, des sanitaires et des bureaux pour les enseignant-es.

Organisé sur un double niveau, le gymnase sera relié à la salle de gym de la Ville. Ainsi, chacun gardera son propre accès -un côté lycée via une passerelle métallique et un côté rue-, mais certains équipements pourront être mutualisés, comme les vestiaires. Réduire l'emprise au sol et optimiser les usages, c'est aussi cela un bâtiment durable !

En attendant ce nouvel équipement, les cours d'EPS auront lieu en extérieur ou au rez-de-chaussée du bâtiment D dans lequel sont disponibles des tables de ping-pong et du matériel de musculation.



© Emmanuel Pain

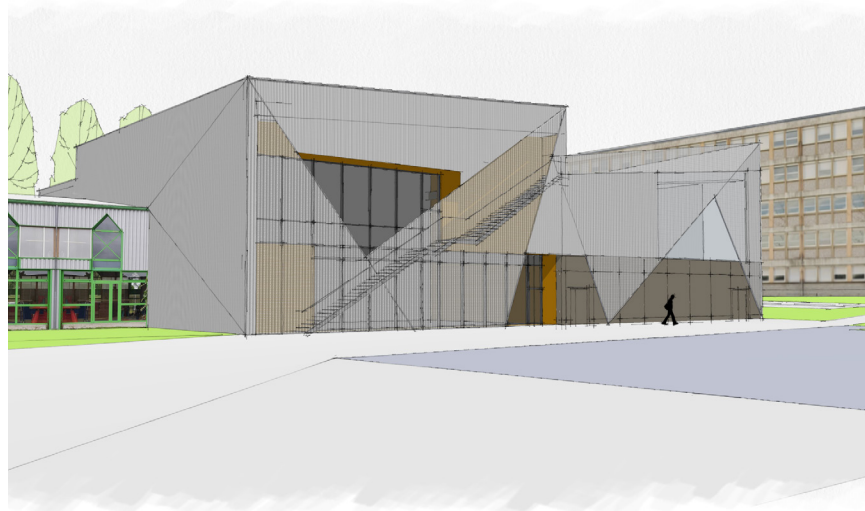
« Avec mon équipe, nous venons d'être réélus à la tête de la Région Bretagne, pour 7 ans. Nous avons promis de nous engager pour les jeunes. Cet engagement, c'est notamment vous offrir de bonnes conditions d'apprentissage et de travail, à vous, mais aussi aux enseignant-es et agent-es qui œuvrent, chaque jour, à vos côtés.

Au lycée Paul Sérusier, à la rentrée 2022, vous aurez ainsi la chance de disposer d'un gymnase moderne.

Et d'autres chantiers seront lancés cet automne comme la reconstruction des locaux agents ou la rénovation des chaufferies.

Ces travaux sont réalisés avec une ambition de confort, de sécurité et de sobriété énergétique. »

**Loïc Chesnais-Girard,**  
Président de la Région Bretagne



Perspective de la façade Est du futur gymnase qui communiquera avec l'actuelle salle de gym. © ATELIER CUB 3

### AU FIL DU CHANTIER



Lancés en juin dernier, les travaux de déconstruction se sont achevés fin juillet pour laisser place au gros oeuvre. D'ici la fin de l'année, la charpente bois sera posée et les travaux se poursuivront jusqu'à l'été 2022 pour une mise en service du nouveau gymnase en septembre.

LIVRAISON  
SEPTEMBRE 2022

## E3C1 : une combinaison qui fait du bien à la planète

Créé en 2016, le label E+C- comme « énergie plus, carbone moins » évalue l'empreinte carbone des bâtiments. La meilleure combinaison, E4C2, est réservée aux bâtiments à énergie positive, ceux qui produisent plus d'énergie qu'ils n'en consomment, et très faibles émetteurs de gaz à effet de serre (GES). Mais E3C1, le label dévolu au futur gymnase, est déjà très vertueux !

E3, cela signifie qu'un gros effort est consenti en termes d'efficacité énergétique et que l'on recourt aux énergies renouvelables. Ici, le gymnase de Paul Sérusier sera couvert de panneaux photovoltaïques. Quant aux émissions de carbone, elles sont calculées, à la fois, sur l'ensemble du cycle de vie du bâtiment et sur les produits de construction et équipements utilisés.

## 500 M<sup>2</sup> de panneaux photovoltaïques en toiture

10% de l'énergie produite par ces panneaux permettra de couvrir les besoins du gymnase et les 90% res-

tants seront revendus, par le lycée, à un fournisseur d'électricité.

## Moins de bitume et plus d'herbe

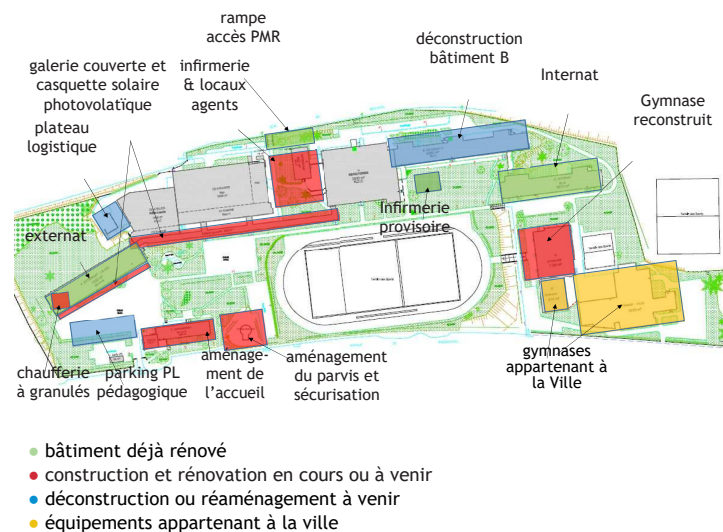
Les espaces autour du gymnase seront eux aussi réaménagés. Résultat : près de 150 m<sup>2</sup> de surface verte

gagnée et plus de 100 m<sup>2</sup> de surface bitumée en moins.

## PLAN DES TRAVAUX PASSÉS, EN COURS ET À VENIR

Depuis la rénovation du bâtiment d'externat en 2018, la Région Bre-

tagne poursuit un programme de travaux dense au lycée Paul Sérusier.



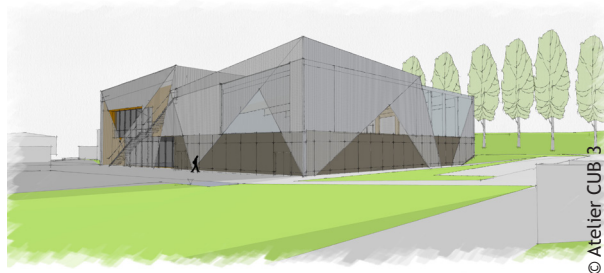
### Les intervenants

Maitrise d'ouvrage : Région Bretagne

Maîtrise d'ouvrage déléguée : SemBreizh

Architecte : Atelier Cub 3 (Liffré)

Bureau d'études techniques : Cabinet Bagot (économiste), EICE (fluides), Atelier Bouvier environnement (VRD, paysage), ARES CONCEPT (Structures), GEDIFI (OPC), ACOUSTIBEL (Acoustique)



© Atelier CUB 3

## Et côté architecture et matériaux ?

L'architecte Atelier Cub3 a joué sur les volumes pour démarquer les 3 espaces (terrain multisports, salle multi-activités et musculation) du gymnase. Il a aussi joué sur les matières en mixant le bois et l'acier pour le bardage. Parfois plein, parfois ajouré, cet habillage offrira

des jeux de transparence. L'équipement, moderne, s'inscrit harmonieusement dans le prolongement du gymnase de la Ville. L'éclairage naturel sera privilégié dans la grande salle grâce à des ouvertures en Danpalon® (des panneaux translucides en polycarbonate).

## D'AUTRES TRAVAUX EN COURS ET À VENIR

Dans un lycée, il y a toujours à faire... En début d'année, des aménagements ont permis de sécuriser le cheminement des collégiens de Beg Avel jusqu'au restaurant scolaire. L'accueil a également été déplacé et aménagé plus près de l'entrée empruntée par les élèves. Et à l'automne, débiteront de grosses opérations. En lieu et place du bâtiment E qui sera rasé, la Région construit de nouveaux locaux pour ses agent-e-s qui assurent

la maintenance quotidienne du lycée. Ils comprendront des espaces techniques, des ateliers, la lingerie, des vestiaires ainsi que l'infirmerie. Cette dernière reste temporairement installée dans un modulaire près du service de restauration. Une nouvelle chaufferie bois, qui deviendra la chaufferie principale de l'établissement, sera créée dans le bâtiment A. Les autres installations au gaz, plus anciennes, seront également remises à neuf.



Les futurs locaux agents et l'infirmerie : l'un des nombreux autres projets en cours ou à venir dans le lycée ©Trois-Architectes (Carhaix)

### Les chiffres du projet

SURFACE CONSTRuite :

**1 861 m<sup>2</sup> de surfaces planchers créées**

COÛT DES TRAVAUX :

**3 960 000 € TTC toutes dépenses incluses**

DURÉE DU CHANTIER :

**18 mois (d'avril 2021 à septembre 2022)**

RÉGION BRETAGNE  
RANNVRO BREIZH  
RÉJION BERTÈGN



283 avenue du Général Patton - CS 21101 - 35711 Rennes cedex 7  
Tél. : 02 99 27 10 10 | [twitter.com/regionbretagne](https://twitter.com/regionbretagne) | [@regionbretagne](https://www.regionbretagne.fr)  
[www.bretagne.bzh](http://www.bretagne.bzh)